



Администрация Пермского муниципального округа Пермского края
Комитет имущественных отношений

РАСПОРЯЖЕНИЕ

10.10.2024

№ 3441

Об установлении публичного сервитута на часть земельных участков

В соответствии со ст. 23, гл. V.7 Земельного кодекса Российской Федерации, Федеральным законом от 25.10.2001 № 137-ФЗ «О введении в действие Земельного кодекса Российской Федерации», пп. 3.2.5 п. 3.2 разд. 3 Положения о комитете имущественных отношений администрации Пермского муниципального округа, утвержденного решением Думы Пермского муниципального округа Пермского края от 29.11.2022 № 48, на основании ходатайства публичного акционерного общества «Россети Урал» (ИНН 6671163413, ОГРН 1056604000970) (далее - ПАО «Россети Урал») от 25.09.2024 № 13486:

1. Установить в интересах ПАО «Россети Урал» публичный сервитут общей площадью 18258 кв.м на часть земельных участков, согласно приложению № 1 к настоящему распоряжению.

Цель: Эксплуатации объектов электросетевого хозяйства ТП-47284, ВЛ-10 кВ ф.Мелиоратор от ПС «Восход».

Срок: 49 лет.

2. Утвердить границы публичного сервитута земельного участка, указанного в п. 1 настоящего распоряжения, согласно прилагаемой схеме расположения границ публичного сервитута.

3. Срок, в течение которого использование указанного в п. 1 настоящего распоряжения земельного участка в соответствии с их разрешенным использованием будет невозможно или существенно затруднено в связи с осуществлением сервитута – продолжительность не превышает три месяца для земельных участков, предназначенных для жилищного строительства (в том числе индивидуального жилищного строительства), ведения личного подсобного хозяйства, садоводства, огородничества; не превышает один год - в отношении иных земельных участков.

4. Порядок установления зон с особыми условиями использования территорий и содержание ограничений прав на земельные участки в границах

таких зон установлен Постановлением Правительства РФ от 24.02.2009 № 160 «О порядке установления охранных зон объектов электросетевого хозяйства и особых условий использования земельных участков, расположенных в границах таких зон».

5. Плата за публичный сервитут не устанавливается в соответствии с ч. 4 ст. 3.6 Федерального закона от 25.10.2001 года № 137-ФЗ «О введении в действие Земельного кодекса Российской Федерации».

6. Комитету имущественных отношений администрации Пермского муниципального округа в течение 5 рабочих дней со дня подписания настоящего распоряжения:

6.1. направить настоящее распоряжение в Управление Федеральной службы государственной регистрации, кадастра и картографии по Пермскому краю;

6.2. направить настоящее распоряжение в ПАО «Россети Урал»;

6.3. разместить настоящее распоряжение на официальном сайте Пермского муниципального округа в информационно-телекоммуникационной сети «Интернет» (www.permokrug.ru).

7. ПАО «Россети Урал» привести земельные участки в состояние пригодное для использования в соответствии с разрешенным использованием в срок не позднее 3 (трех) месяцев после завершения строительства или эксплуатации инженерного сооружения, для размещения которого был установлен публичный сервитут.

8. Настоящее распоряжение вступает в силу со дня его подписания.

9. Контроль исполнения распоряжения возложить на заместителя председателя комитета М.В. Королеву.

Председатель комитета



Е.А. Демидова

Приложение № 1
к распоряжению
комитета имущественных
отношений администрации
Пермского муниципального округа
от 10.10.2024 № 3441

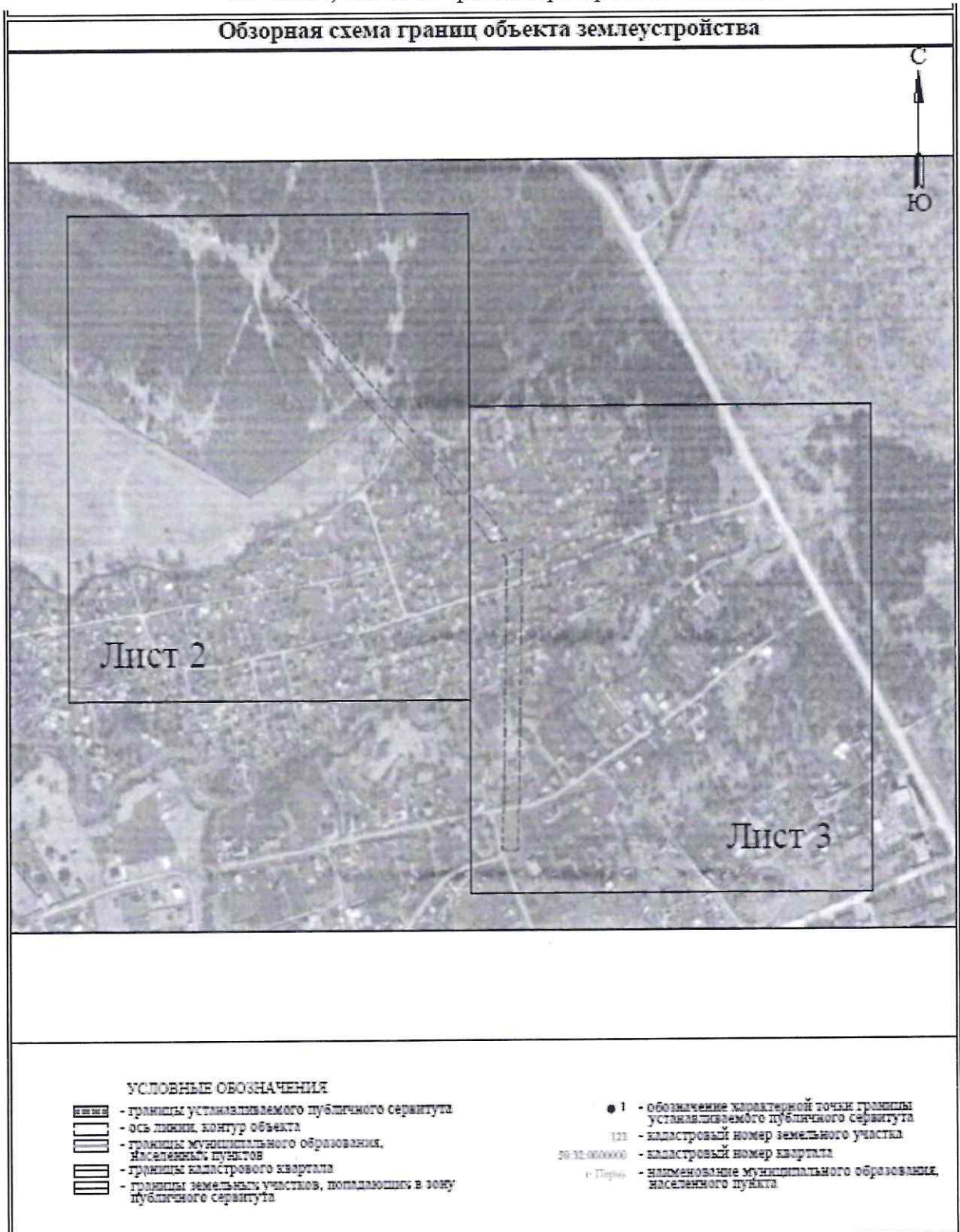
**Список земельных участков,
на которые устанавливается публичный сервитут**

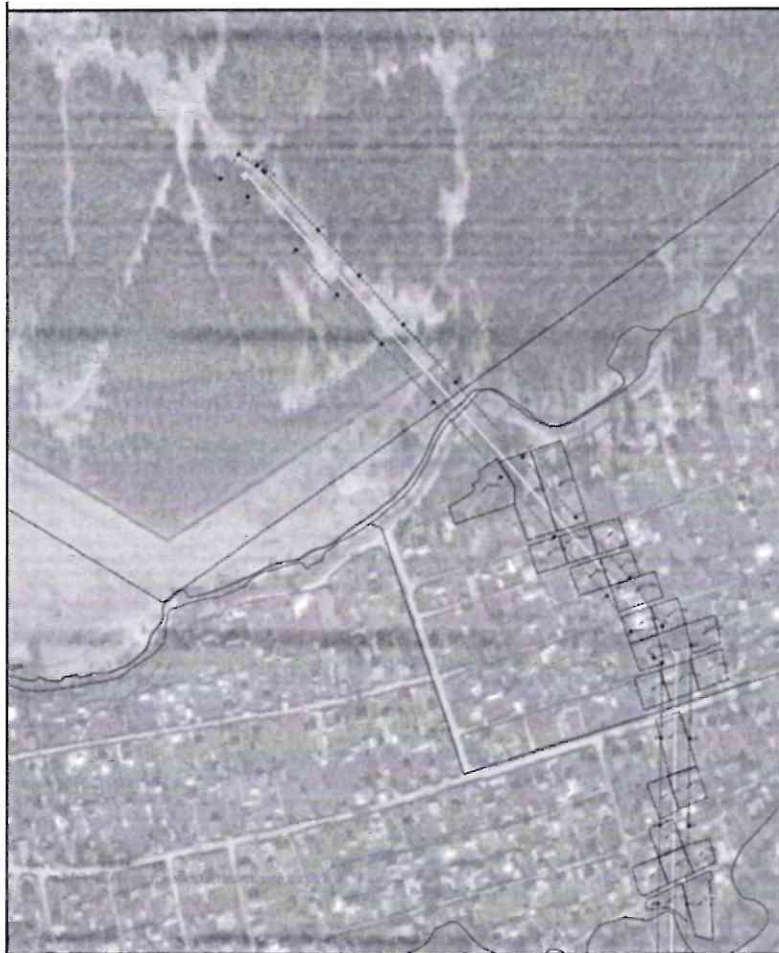
№ п/п	Кадастровый номер земельного участка	Адрес земельного участка
1	59:32:3250001:6425	край Пермский, р-н Пермский, с/п Усть-Качкинское, снт Восход-3, Участок 62
2	59:32:3250001:6023	край Пермский, р-н Пермский, с/п Усть-Качкинское, снт Восход-3, Участок 80
3	59:32:3250001:4259	край Пермский, р-н Пермский, с/п Усть-Качкинское, снт Восход, блок "Восход-3" Участок 89
4	59:32:3250001:3420	край Пермский, р-н Пермский, с/пос. Усть-Качкинское, снт Восход-3, участок 111
5	59:32:3250001:213	край Пермский, р-н Пермский, с/пос. Усть-Качкинское, с/т Восход, блок "Восход-3" участок 90
6	59:32:3250001:17145	Пермский край, Пермский район, Усть-Качкинское сельское поселение, п. Красный Фосход, СНТ "Восход-3", участок № 63
7	59:32:3250001:16749	Пермский край, р-н Пермский, СНТ "Восход-3", участок № 37
8	59:32:3250001:16700	Пермский край, Пермский р-н, снт Восход-3, участок 50
9	59:32:3250001:16599	Пермский край, Пермский р-н, Усть-Качкинское с.п., снт "Восход-3", участок № 7
10	59:32:3250001:15714	Пермский край, Пермский район, Усть-Качкинское с/п., снт "Восход-3", участок 22
11	59:32:3250001:15713	Пермский край, Пермский район, Усть-Качкинское с/п, СНТ "Восход-3", участок 78
12	59:32:3250001:15042	Пермский край, Пермский район, Усть-Качкинское с/пос., снт "Восход-3", участок 79
13	59:32:3250001:14253	Пермский край, Пермский район, Усть-Качкинское с/п, садоводческое некоммерческое товарищество "Восход-3", участок №35
14	59:32:3250001:14070	Пермский край, Пермский район, Усть-Качкинское с/п, садоводческое товарищество "Восход-3", уч. 20
15	59:32:3250001:13970	Пермский край, Пермский район, Усть-Качкинское с/п, садоводческое товарищество "Восход-3", уч.9
16	59:32:3250001:13964	Пермский край, Пермский р-н, Усть-Качкинское с/п, садоводческое товарищество "Восход-3", уч.8
17	59:32:2000001:2398	Пермский край, Пермский район, Усть-Качкинское с/п, п.

		Красный Восход, ул. Набережная
18	59:32:2000001:2391	Пермский край, Пермский район, Усть-Качкинское с/п, п. Красный Восход, пер. Дорожный
19	59:32:2000001:2014	Пермский край, Пермский район, Усть-Качкинское с/п, п. Красный Восход, ул. Набережная
20	59:32:1950001:72	край Пермский, р-н Пермский, с/п Усть-Качкинское, с. Усть-Качка
21	59:32:3250003:97	край Пермский, р-н Пермский с/о Усть-Качкинский снт "Восход-1" Участок 57
22	59:32:3250003:3234	Пермский край, Пермский р-н, Усть-Качкинское с/п, снт Восход-1, участок №67
23	59:32:3250003:3231	Пермский край, Пермский район, с/п Усть-Качкинское, снт Восход-1, Участок 62
24	59:32:3250003:3207	Пермский край, р-н Пермский, с/п Усть-Качкинское, снт Восход-1, участок №56
25	59:32:3250003:3172	Пермский край, р-н Пермский, с/п Усть-Качкинское, снт Восход-1, Участок 2
26	59:32:3250003:3153	Пермский край, Пермский район, Усть-Качкинское с/п, снт Восход-1, Участок 70
27	59:32:3250003:3152	край Пермский, р-н Пермский, с/п Усть-Качкинское, снт Восход-1, Участок 71
28	59:32:3250003:27	край Пермский, р-н Пермский, с/пос. Усть-Качкинский, снт "Восход-1" Участок 65
29	59:32:3250003:20	Пермский край, Пермский район, Усть-Качкинское с/п, снт "Восход-1", участок 66
30	59:32:3250003	Пермский край, Пермский район
31	59:32:3250001	Пермский край, Пермский район
32	59:32:5720001	Пермский край, Пермский район
33	59:32:1950001	Пермский край, Пермский район
34	59:32:2000001	Пермский край, Пермский район

СХЕМА РАСПОЛОЖЕНИЯ ГРАНИЦ ПУБЛИЧНОГО СЕРВИТУТА

Эксплуатации объектов электросетевого хозяйства
ТП-47284, ВЛ-10 кВ ф.Мелиоратор от ПС «Восход»





Условные обозначения приведены на листе 1

Масштаб 1:2000

Лист 2 из 3



Условные обозначения приведены на листе 1

Масштаб 1:2000

Лист 3 из 3

Приложение № 3
к распоряжению
комитета имущественных
отношений администрации
Пермского муниципального округа
от 10.10.2024 № 3441

**ОПИСАНИЕ МЕСТОПОЛОЖЕНИЯ ГРАНИЦ
ПУБЛИЧНОГО СЕРВИТУТА**

Каталог координат		
Площадь зоны публичного сервитута 18258 кв.м		
Обозначение характерных точек границ	Координаты, м	
	X	Y
1	2	3
1	516670.28	2199945.55
2	516666.51	2199922.68
3	516692.12	2199905.11
4	516734.65	2199866.7
5	516777.73	2199827.89
6	516831.05	2199779.71
7	516872.64	2199741.99
8	516907.83	2199710.13
9	516940.56	2199680.82
10	516979.07	2199645.63
11	516978.72	2199645.38
12	516991.98	2199626.36
13	517010.28	2199639.11
14	517001.47	2199651.74
15	517002.4	2199652.76
16	516997.9	2199656.87
17	516997	2199658.16
18	516996.71	2199657.96
19	516954.63	2199696.4
20	516921.88	2199725.74
21	516886.74	2199757.56
22	516845.15	2199795.28
23	516791.81	2199843.48
24	516748.72	2199882.29
25	516705.16	2199921.64
26	516670.29	2199945.54
27	516670.29	2199945.55
1	516670.28	2199945.55
28	516656.57	2199966.6
29	516590.08	2199965.62
30	516527.71	2199964.73
31	516471.04	2199963.47
32	516401.99	2199962.81
33	516353.68	2199962.29
34	516306.1	2199961.46
35	516236.06	2199958.85
36	516236.84	2199937.86
37	516306.67	2199940.48
38	516353.97	2199941.28
39	516402.2	2199941.81
40	516471.38	2199942.47
41	516528.1	2199943.72
42	516590.4	2199944.62
43	516644.24	2199945.42
44	516647.88	2199938.79
28	516656.57	2199966.6

